

			ČÍSLO SOUPRAVY:
REVIZE Č.	DATUM	ZMĚNA	



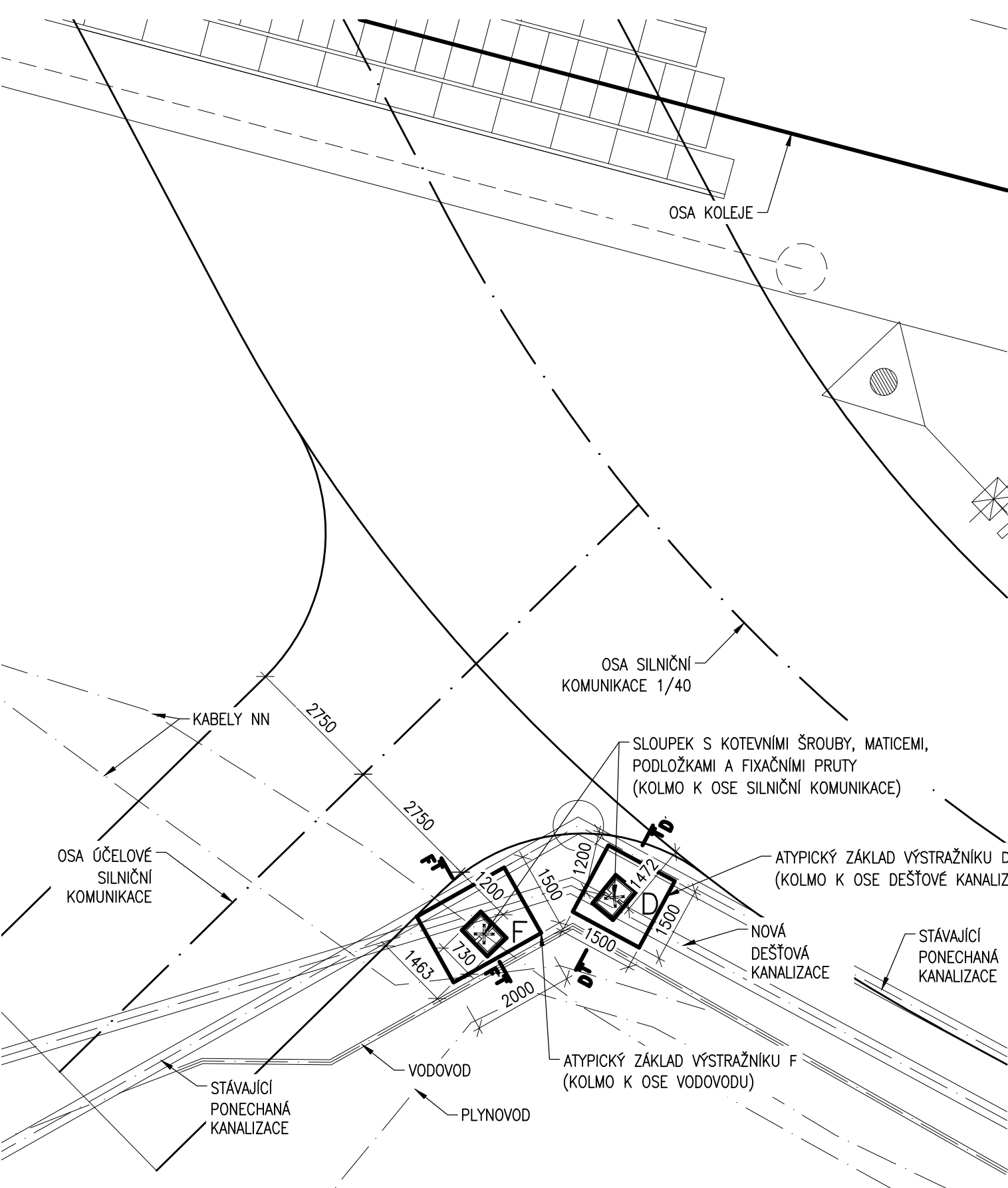
**SUDOP BRNO**

**SUDOP BRNO, spol. s r.o.**  
Kounicova 26  
611 36 Brno

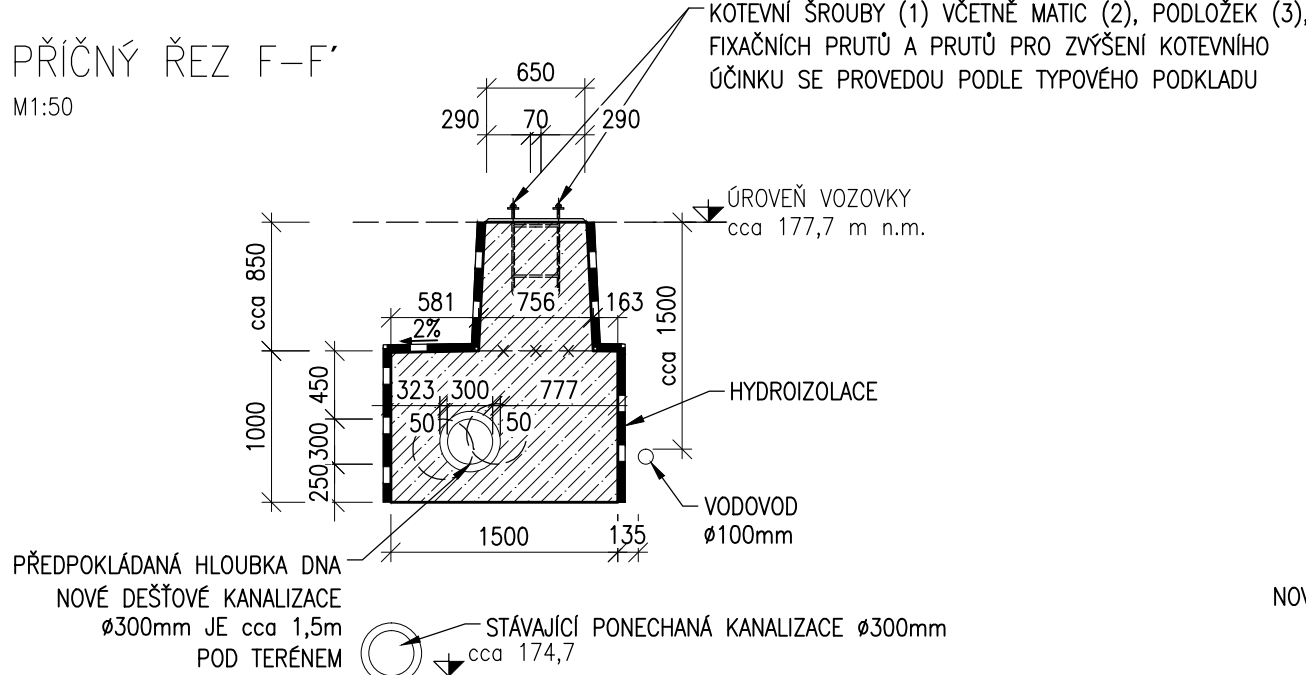
OBJEDNAVATEL:	SŽDC, s.o., Dlážďěná 1003/7, 110 00 Praha 1 Stavební správa východ, Nerudova 1, 772 58 Olomouc		tel. : +420 972 625 804 E-mail: sudop@sudop-brno.cz	
PROFESNÍ SKUPINA:	22 Zabezpečovací zařízení	VEDOUČÍ PROF. SKUPINY Ing. Miroslav Šerý	JEDNATEL Ing. Jiří Molák	
ODPOVĚDNÝ PROJ. ZAKÁZKY Ing. Kamil Chmela	ODPOVĚDNÝ PROJ. PS, SO Tomáš Klement <i>Klement</i>	NAVRHL, VYPRACOVAL Tomáš Klement <i>Klement</i>	KONTROLOVAL Ing. Miroslav Šerý <i>Šerý</i>	
KRAJ: Jihomoravský	POVĚŘENÝ OÚ: MIKULOV		STUPEŇ: Projekt <i>Projekt</i>	
Revitalizace trati Břeclav - Znojmo, 2.stavba PS 06-28-52 žst. Sedlec u Mikulova, část A, staniční zabezpečovací zařízení			ZAK. ČÍSLO 17001-01-0817	ARCH. ČÍSLO 2017220006
			MĚŘITKO	POČET FORMÁTŮ
			DATUM: 08/2017	
Polohopisný výkres - atypický základ výstražníků			ČÁST DOKUM. D.1.1.1.A	PŘÍLOHA 0109

Revitalizace trati Břeclav-Znojmo, 2.stavba  
SO 06-28-52 žst. Sedlec u Mikulova, část A, SZS  
Atypický základ výstražníků F a D v km 106,435 a 106,432  
M1:100,1:50,1:30

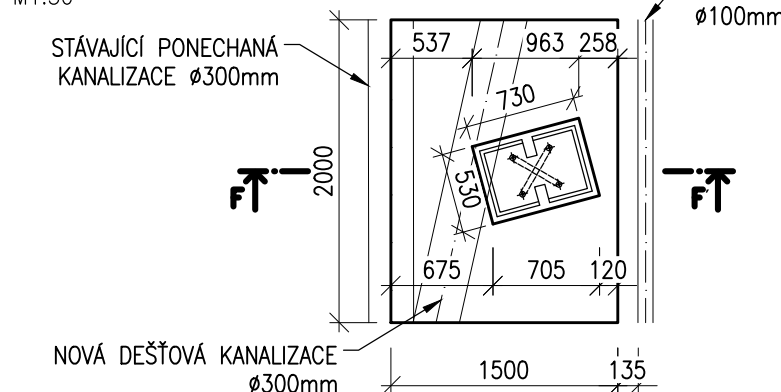
SITUACE ATYPICKÝCH ZÁKLADŮ PRO VÝSTRAŽNÍK  
M1:100



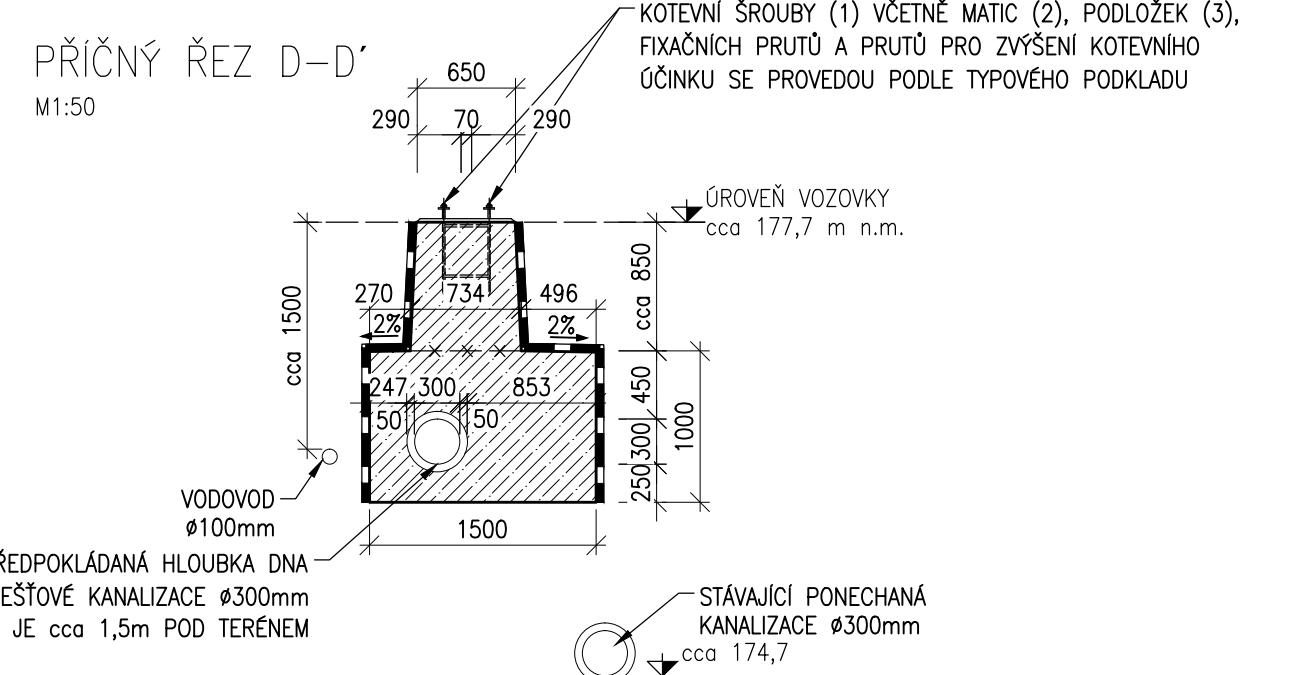
TVAR ATYPICKÉHO ZÁKLADU PRO VÝSTRAŽNÍK F



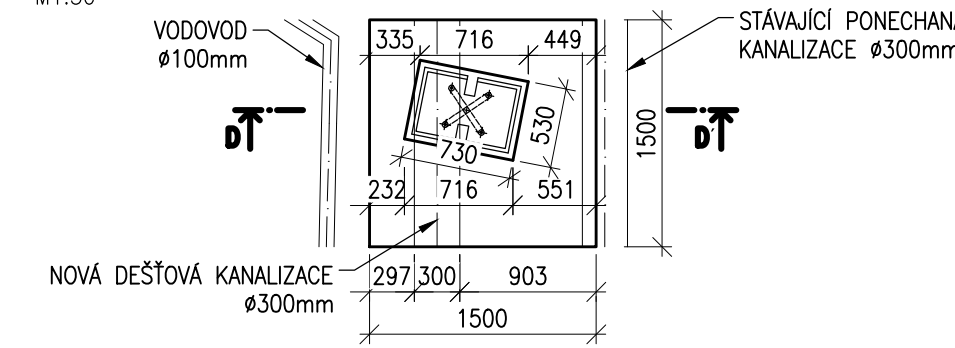
PŮDORYS  
M1:50



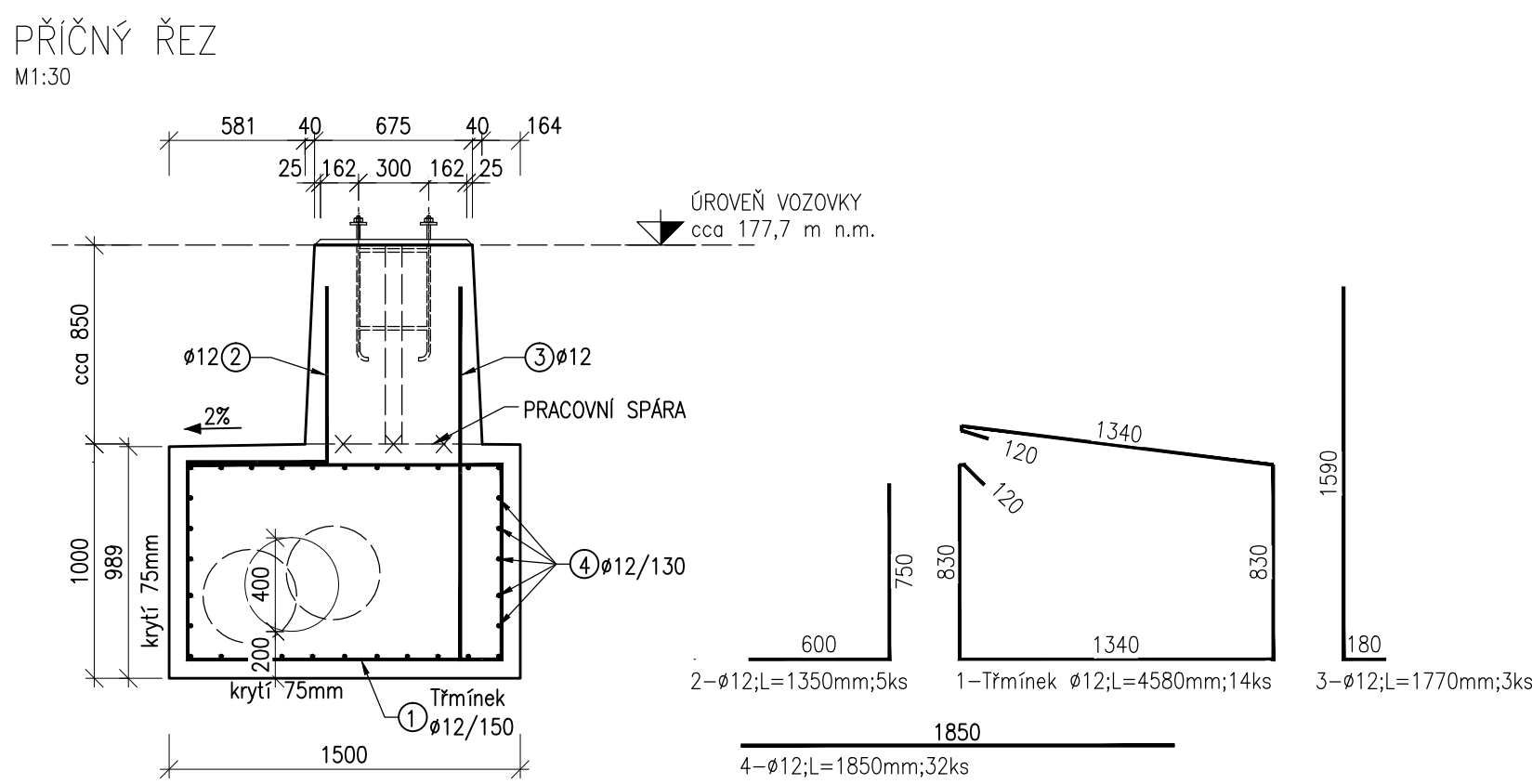
TVAR ATYPICKÉHO ZÁKLADU PRO VÝSTRAŽNÍK D



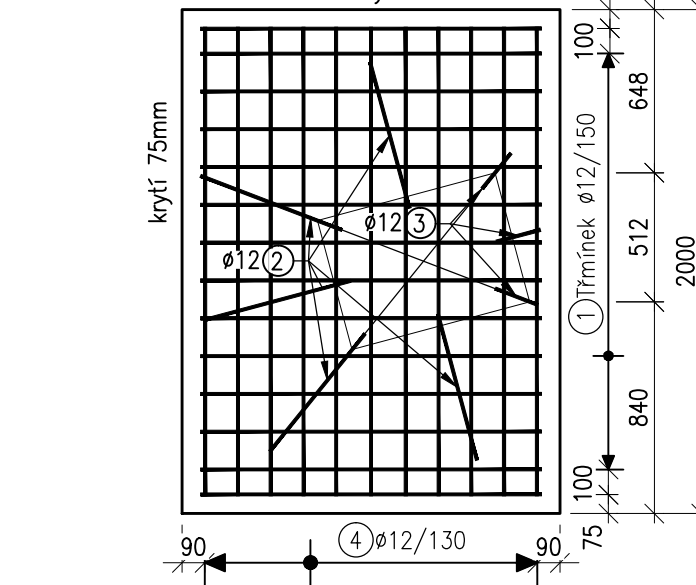
PŮDORYS  
M1:50



TVAR VÝZTUŽE ATYPICKÉHO ZÁKLADU PRO VÝSTRAŽNÍK F

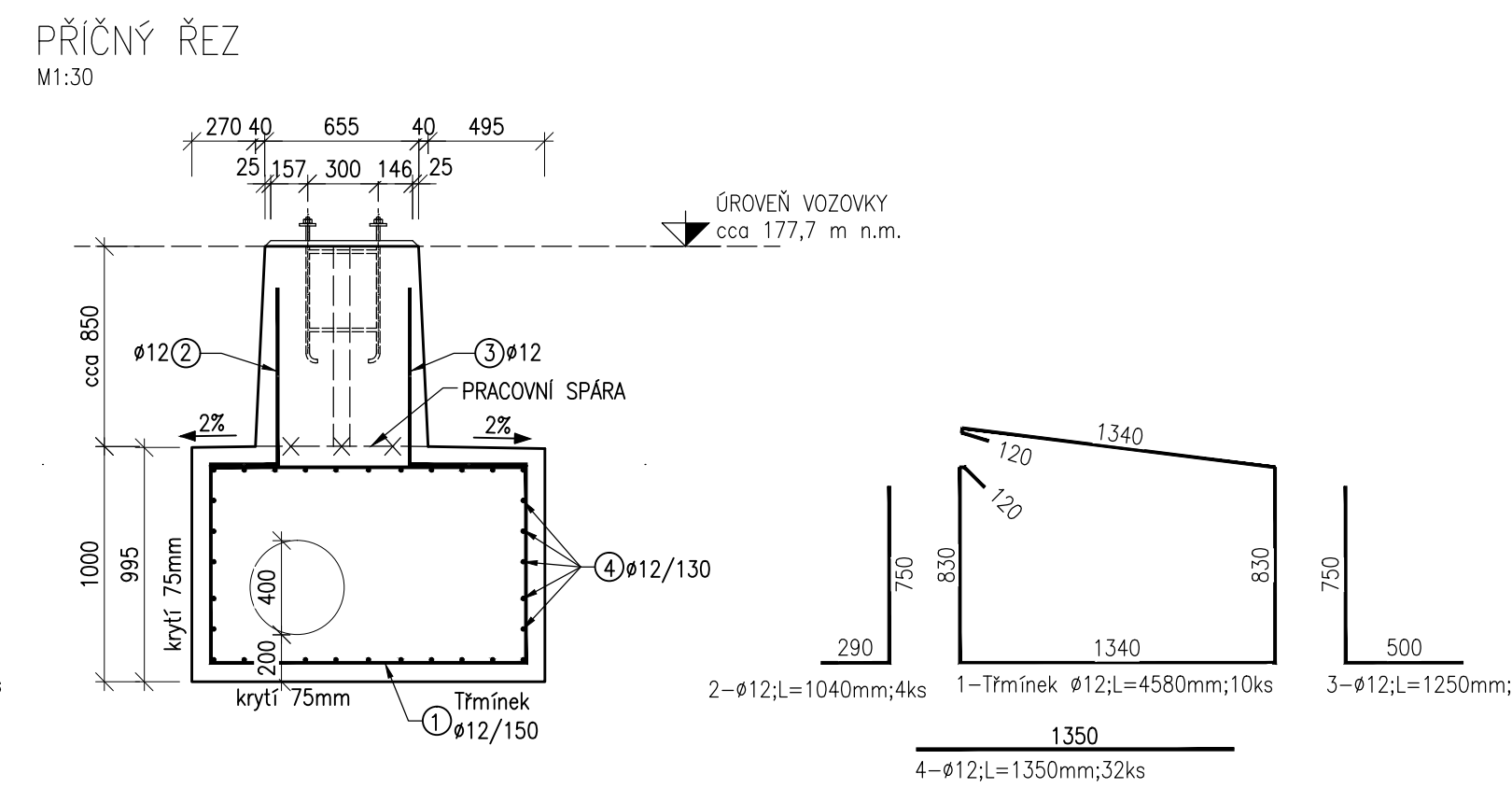


PŮDORYS  
M1:30

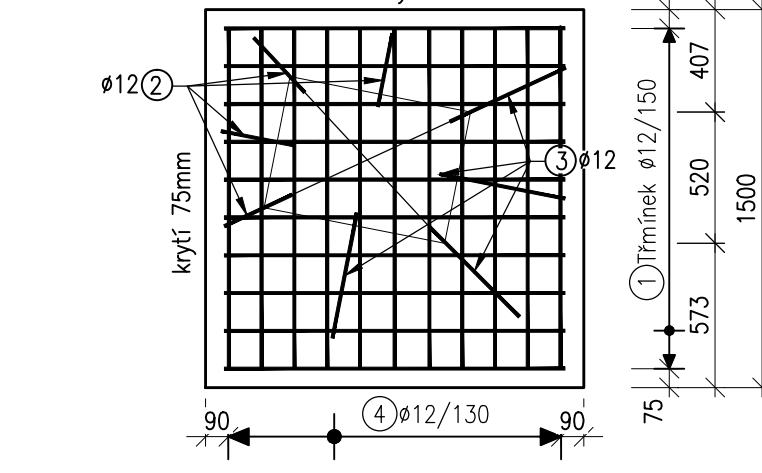


POZN.: PŘESNÁ POLOHA KANALIZAČNÍCH TRUB NENÍ ZNÁMA. PŘED PROVÁDĚNÍM ZÁKLADŮ JE NUTNÉ PROVÉST KOPANOU SONDU. PRO PŘEHLEDNOST VÝKRESU TVARU VÝZTUŽE, NEJSOU V PŮDORYSU ZAKRESLENY KOTEVNÍ ŠROUBY, MATICE, PODLOŽKY ANI FIXAČNÍ PRUTY. VÝZTUŽ PŘECHNÁVÁJÍCÍ ZE ZÁKLADU DO DRÍKY, JE TŘEBA MÍRNĚ OHNOUT TAK, ABY BYLO DOSAŽENO POŽADOVANÉHO MINIMÁLNÍHO KRYTÍ VÝZTUŽE.

TVAR VÝZTUŽE ATYPICKÉHO ZÁKLADU PRO VÝSTRAŽNÍK D



PŮDORYS  
M1:30



BETON C30/37 - XC2, XA1  
KONSISTENCE ČERSTVÉHO BETONU S4  
NAVRŽENO DLE ČSN EN 1992-1-1, ČSN EN 206  
KRYTÍ VÝZTUŽE  $c_{min} = 70mm$   
 $c_{nom} = 75mm$

OCEL B500B  
UVEDENÉ DÉLKY JSOU VZTAŽENY K OSE PRUTU  
POLOMĚRY OBLOUKŮ JSOU POLOMĚRY OHYBACÍCH TRNŮ  
NEZNAČENÉ ÚHLY JSOU 45°, 90° resp. 180°  
CELKOVÉ DÉLKY VLOŽEK JSOU STŘÍŽNÉ DÉLKY

VÝKAZ VÝZTUŽE ATYPICKÉHO ZÁKLADU  
PRO NÁVĚSTIDLO F

Pol.č.	Profil [mm]	Délka [mm]	ks	B500B
1	12	4580	14	64,12
2	12	1350	5	6,75
3	12	1770	3	5,31
4	12	1850	32	59,20
Počet prvků		Celková délka [m]		135,38
		Hmotnost 1bm [kg]		0,89
1		Hmotnost [kg]		120,49
		Celková hmotnost [kg]		120,49
Hmotnost pro celkový počet prvků [kg]				120,49

VÝKAZ VÝZTUŽE ATYPICKÉHO ZÁKLADU  
PRO NÁVĚSTIDLO D

Pol.č.	Profil [mm]	Délka [mm]	ks	B500B
1	12	4580	10	45,80
2	12	1040	4	4,16
3	12	1250	4	5,00
4	12	1350	32	43,20
Počet prvků		Celková délka [m]		98,16
		Hmotnost 1bm [kg]		0,89
1		Hmotnost [kg]		87,36
		Celková hmotnost [kg]		87,36
Hmotnost pro celkový počet prvků [kg]				87,36

VÝKAZ UPEVNŮVACÍCH PRVKŮ CELKEM PRO  
NÁVĚSTIDLO F

Pol.č.	ks	Název
1	4	Kotevní šroub M27x670
2	8	Matice M27
3	4	Podložka 28

VÝKAZ UPEVNŮVACÍCH PRVKŮ CELKEM PRO  
NÁVĚSTIDLO D

Pol.č.	ks	Název
1	4	Kotevní šroub M27x670
2	8	Matice M27
3	4	Podložka 28